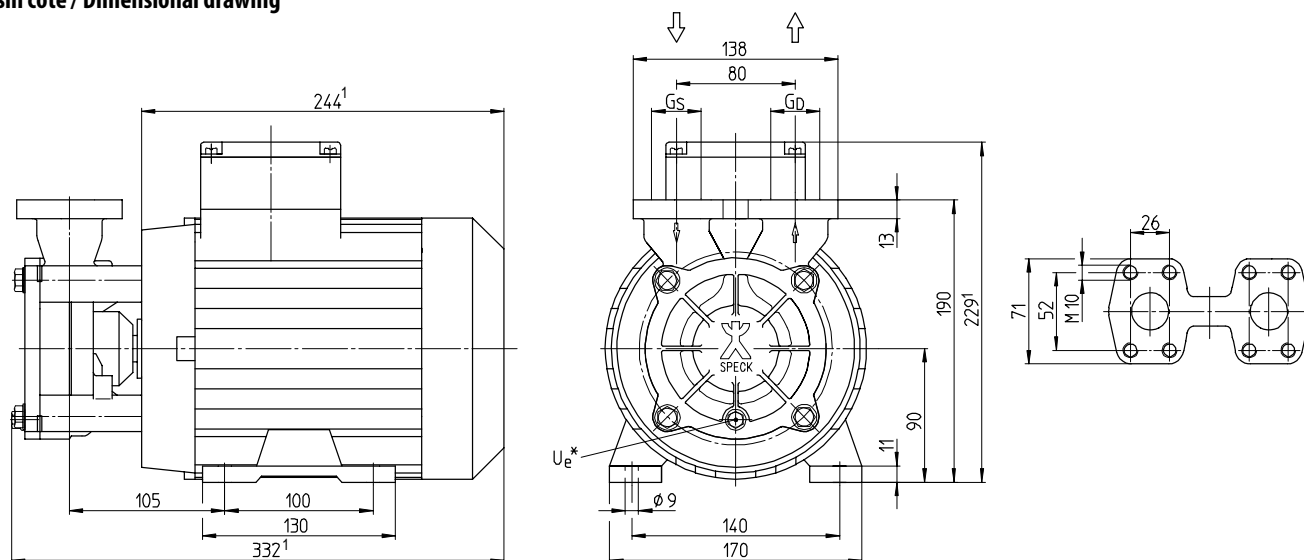


## CY-5091

**Pompes centrifuges à roue périphérique**  
à garniture mécanique

**Regenerative turbine pumps**  
with mechanical seal

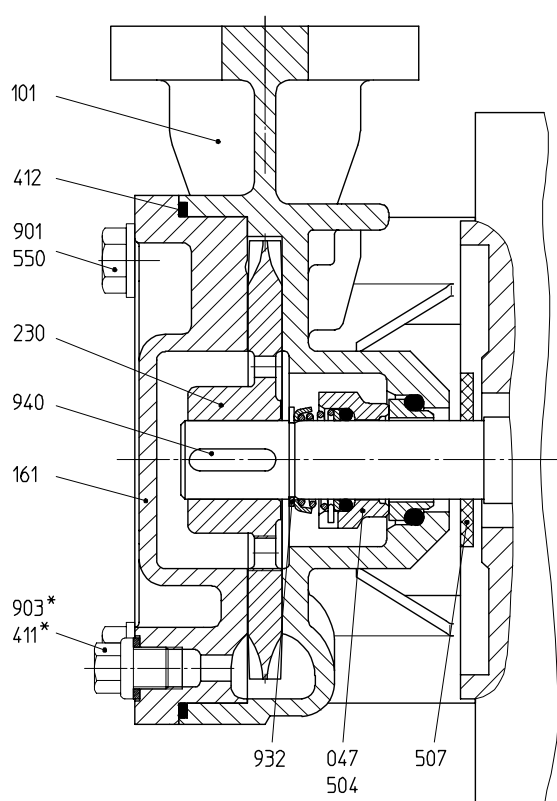
### Dessin coté / Dimensional drawing



### Données / Data

	Hauteur d'axe Frame size	Phases	50 Hz / Cycles			60 Hz / Cycles			Raccords Connections			Poids Weight		Eau Water	Huile Oil
Type	mm	~	1/min	kW	HP	1/min	kW	HP	G <sub>s</sub>	G <sub>d</sub>	U <sub>e</sub> *	kg	lbs	t <sub>max</sub>	t <sub>max</sub>
<b>CY-5091</b>	90	3~	2800	1,5 2,8	2.0 3.8	3400	1,5 2,8	2.0 3.8	SAE 1	SAE 1	G 1/4	16,4	36.2	140 °C	180 °C

### Dessin en coupe / Cross-sectional drawing



### Liste de pièces / Parts list

047	Garniture mécanique	Mechanical seal
101	Corps	Casing
161	Couvercle du corps	Casing cover
230	Roue	Impeller
411*	Joint	Sealing ring
412	Joint torique	O-ring
504	Cône de soupape	Conical sleeve
507	Défecteur	Splash ring
550	Disque	Disk
901	Vis à 6 pans	Hexagon head cap screw
903*	Vis de fermeture	Screw plug
932	Circlip	Locking ring
940	Clavette	Feather key

<sup>1</sup> En fonction de l'exécution du moteur

\* Sur demande

U<sub>e</sub> = Vidange / Vis de fermeture

Poids en fonction de hauteur d'axe, débit, matériaux et exécution

<sup>1</sup> Depending on the motor design

\* On request

U<sub>e</sub> = Drainage / Screw plug

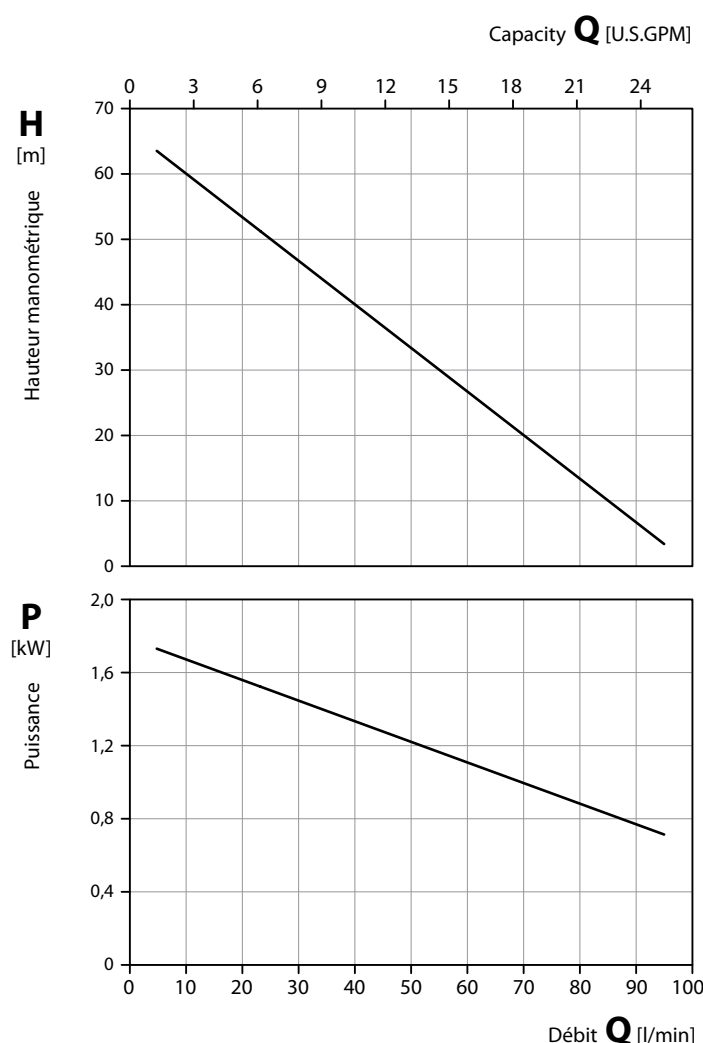
Weight depending on motor frame size, performance, materials and execution

Pompes centrifuges à roue périphérique  
à garniture mécanique

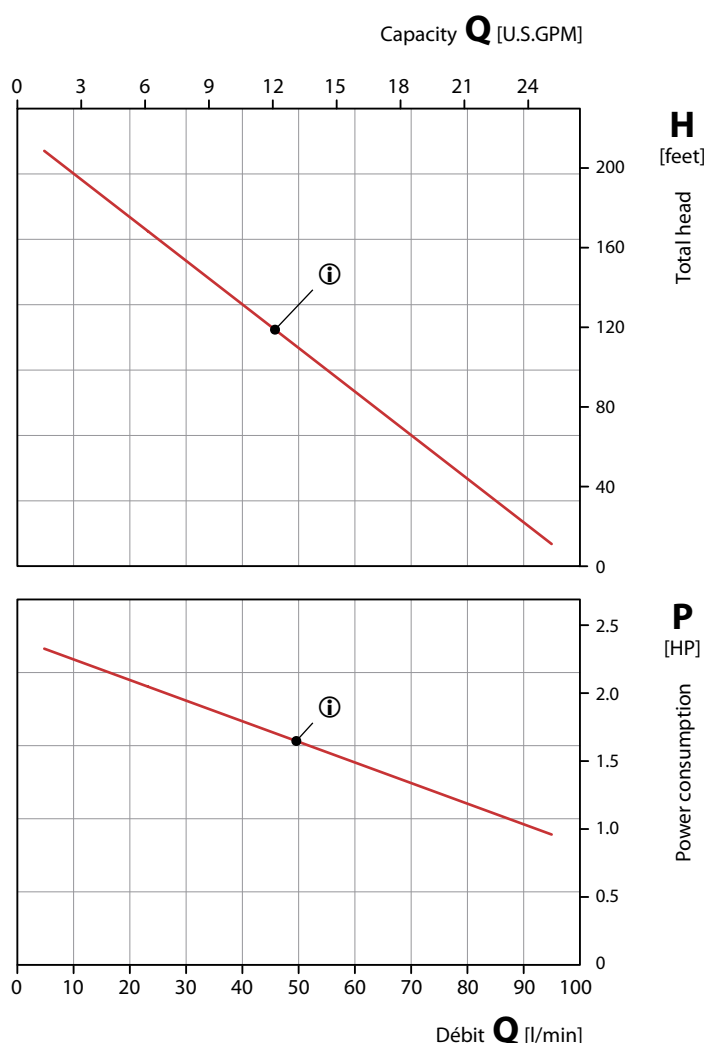
Regenerative turbine pumps  
with mechanical seal

### 50 Hz | Courbes caractéristiques / Characteristic curves

### 60 Hz | Courbes caractéristiques / Characteristic curves



— 50 Hz-cycles | 2800 1/min - rpm



① 60 Hz caractéristique adaptée

① 60 Hz adapted characteristic

### Matériaux / Material Design

Corps Casing	1.4308 CrNi-cast steel	
Couvercle du corps Casing cover	1.4308 CrNi-cast steel	
Roue Impeller	CuZn Brass	1.4408, enduit par céramique CrNiMo-cast steel, coated with ceramics
Arbre Shaft	1.4122 CrMo-steel	
Garniture mécanique Mechanical seal	Charbon, SiC, FKM Carbon, SiC, FKM	

### Conditions d'essai

Les caractéristiques hydrauliques sont données pour l'eau à 20 °C et à la vitesse nominale.

Les tolérances sont de  $\pm 10\%$  sur la HMT et sur le débit et  $+ 10\%$  sur la puissance absorbée.

Ces caractéristiques peuvent se trouver modifiées pour des fluides présentant des propriétés différentes de l'eau.

### Test conditions

The characteristic curves are applicable for the delivery of water of 20 °C temperature at nominal speed.

The tolerance of total head and capacity is  $\pm 10\%$ , performance tolerance is  $+ 10\%$ .

If the property of the pump media differs the characteristic curves change.